

# SPIRIT DE OBSERVAȚIE

**1.** Acest astronaut pășește pe Marte?



**2.** Unde se află această rachetă: pe zona de tragere, pe platforma de lansare sau pe punctul de tragere?

**3.** Care este numele acestui amalgam de gaze și de praf?



## RĂSPUNSURI:

- 1 • Nu, pe Lună.
- 2 • Pe punctul de tragere.
- 3 • O nebuloasă.



LIBRIS

We know  
books

# CURIOZITĂȚI



## O PLANETĂ MAI PUȚIN

Decizia a fost luată pe 24 august 2006, moment din care micuța planetă **Pluto nu mai este considerată ca fiind o planetă.**

Oamenii de știință au revizuit definiția planetelor. Aceasta trebuia să fie **pe orbită în jurul**

**Soarelui**, să aibă **formă sferică** și să-și fi **curățat orbita**, adică să fie singură pe traiectorie.

**Din păcate, Pluto nu îndeplinea ultima condiție!**



Astfel că s-a decis să fie clasată în categoria „**planetelor pitice**”.

Ca urmare, Sistemul Solar al nostru numără doar 8 planete!



LBRIS

We know  
books

# CURIOZITĂȚI

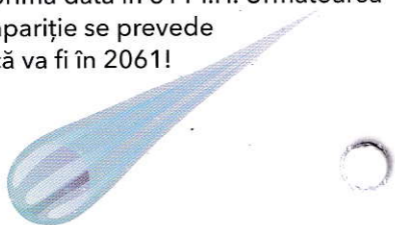


## COMETA HALLEY

Cometele călătoresc frecvent prin Sistemul Solar. Dacă unele dispar atunci când trec pe lângă Soare, altele se reîntorc la anumite intervale de timp.

Acest lucru a fost spus prima dată de astronomul Edmond Halley în 1705, explicând că, de fapt, acele comete care au apărut pe cer în 1531, 1607 și 1682 nu erau diferite... ci una singură, adică aceeași cometă!

Este vorba despre cometa Halley, care revine, într-adevăr, aproximativ, la intervale de 76 de ani și care ar fi fost văzută pentru prima dată în 611 î.H. Următoarea apariție se prevede că va fi în 2061!



# O PLANETĂ CU SAVOARE

Privește această planetă neobișnuită  
și analizează imaginile alăturate...  
Una dintre ele nu face parte din desen,  
află care este aceasta.



2



4



5



1



3

## RĂSPUNS:

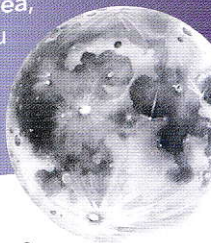
Imaginea care nu face  
parte din desen este  
cea cu nr. 3

# ADEVĂRAT SAU FALS

## RĂSPUNSURI

**1 FALS.** În spațiu, nu există oxigen, motiv pentru care oamenii se îmbracă într-un costum de astronaut și primesc aer.

**2 ADEVĂRAT.** Luna trece aproximativ în același timp pe cer atât ziua, cât și noaptea, doar că este mai greu de văzut ziua din cauza luminii puternice a Soarelui.



**3 FALS.** Luna este cea care exercită o puternică forță de atracție asupra Pământului, încât face să ridice nivelul oceanelor (fluxul) sau îl face să scadă (refluxul).

**4 FALS.** Până în prezent, oamenii au călătorit doar în interiorul Sistemului Solar.



## ÎNTREBĂRI

1 În spațiu, oamenii respiră atât de mult oxigen încât se simt „ciudat” și râd mult.

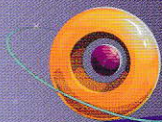


2 În unele perioade ale anului, Luna poate fi văzută în timpul zilei.

3 Marte are o atracție atât de mare încât se află la originea marilor marea de pe Pământ.



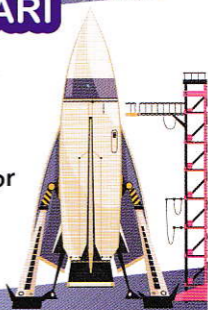
4 Oameni au călătorit deja în alte galaxii



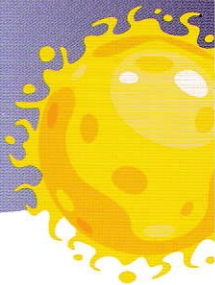
# ADEVĂRAT SAU FALS

## ÎNTREBĂRI

**1** Una dintre cele mai celebre baze de lansare a rachetelor se află la Kirikou.



**2** Stelele care se văd pe cer reprezintă sori.



**3** Jupiter este cea mai mare planetă din Sistemul Solar și este de 1 300 de ori mai mare decât Pământul.

**4** De cele mai multe ori, observatoarele se construiesc în orașele mari.



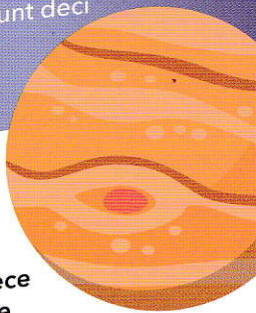
# 2. LIBRĂ ADEVĂRAT SAU FALS

## RĂSPUNSURI

**1 FALS.** Se află la Kourou, Guyana franceză (Kirikou este un personaj de ficțiune).



**2 FALS.** Există și planete care reflectă lumina Soarelui: Venus, Marte, Jupiter și Saturn. Aceste planete sunt deci vizibile pe cer.



**3 ADEVĂRAT.** Această planetă gigantică le întrece pe toate celelalte în dimensiune, volum și masă.

**4 FALS.** Dimpotrivă, pentru a evita zonele cu grad ridicat de poluare și luminile intermitente, pentru a vedea bine stelele, observatoarele sunt construite în zone naturale și retrase!



# SOARELE



- **DIAMETRUL**

1,4 milioane  
km

- **TIP DE CORP**

**CERESC**  
stea

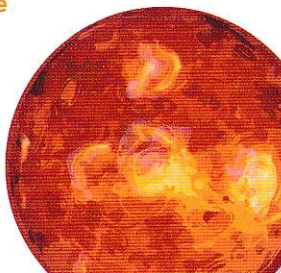
- **TEMPERATURĂ**

între 3 500 °C și 15 000 000 °C

Soarele este o **stea mare** (și are 2 miliarde de miliarde de tone) **care arde gaze și emite radiații** în tot Sistemul Solar.

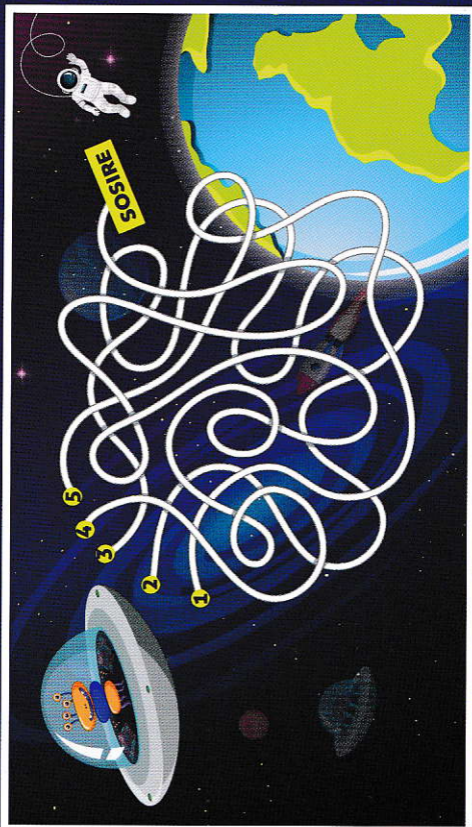
Soarele strălucește atât de puternic pentru că **miezul lui este în fuziune** și degajează **o cantitate uriașă de energie**.

Peste aproximativ 5 miliarde de ani, se presupune că Soarele își va epuiza resursele și va deveni o stea roșie atât de uriașă, încât **va înghiți planetele Mercur, Venus... și poate chiar Pământul!**



# LABIRINTUL SPAȚIAL

Acest extraterestru vrea  
să ne facă o scurtă vizită pe Terra...  
Dar pe ce drum să meargă?



**RĂSPUNS:**

Drumul nr. 4.

## THOMAS PESQUET

PASAGER  
ÎN TRE STELE

Thomas Pesquet este **al zecelea astronaut francez care a călătorit în spațiu**. A fost de două ori locuitor al Stației Spațiale Internaționale, în 2016-2017 și în 2021.

**Inginer, aviator, astronaut**, iar abilitățile sale nu se opresc aici, deoarece Thomas Pesquet **vorbește fluent șase limbi străine** (practic, a comunicat bine cu colegii săi străini).

**Pasionat de muzică**, a primit în timpul celui de-al doilea sejur prețiosul său **saxofon**, care **a rămas în spațiu** atunci când s-a întors pe Pământ.



# INTRUȘII!

Ai aflat multe lucruri despre astronauți, așadar, poți să găsești intrusul din fiecare propoziție.



1. Printre numeroasele **OBIECTE CEREȘTI** se află: găurile negre/asteroizii/rachetele.

2. **VEHICULELE** care se deplasează la **SUPRAFAȚA PLANETELOR** sunt: astromobile/rovere/batmobile.



3. Cele **MAI MICI PLANETE** din Sistemul Solar sunt: Mercur/Uranus/Marte.



4. Există multe **CONSTELAȚII**, printre care: Vulpea Mică/Ursa Mică/Maimuța Mică.

5. Printre **SATELIȚII ARTIFICIALI** ai Galaxiei, se află: Luna/Sputnik/Europa.

## RĂSPUNSURI:

- 1 • Rachetele.
- 2 • Batmobile.
- 3 • Uranus.
- 4 • Maimuța Mică.
- 5 • Sputnik.